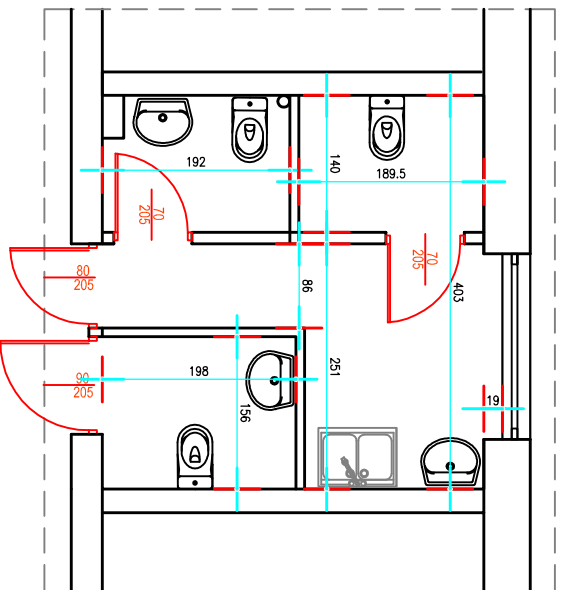


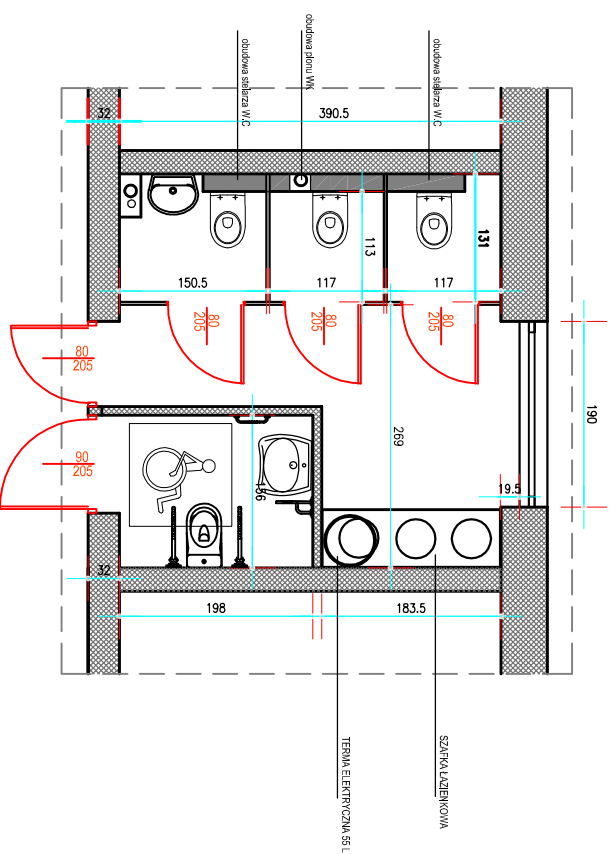
## STAN ISTNIEJĄCY



**ZAKRES PRAC:** - ŁAZIENKA

1. DEMONTAŻ UMYWALEK Z BATERIAMI,
2. DEMONTAŻ MISEK USTĘPOWYCH Z ZAWORAMI
3. DEMONTAŻ BATERII, RUR ODPLYWOWYCH, WYMIANA PODEJŚĆ DO URZĄDZEŃ SANITARNYCH, WYMIANA PIONU KANALIZACYJNEGO Z Kształtkami
4. ROZBICIE ŚCIANKI DZIAŁOWEJ
5. DEMONTAŻ SKRZYDEŁ DRZWIOWYCH I WYKUCIE OŚCIEŻNIC Z MURU
6. SKUCIE GLAZURY Z PODKŁADEM
7. SKUCIE POSADZKI Z TERAKOTY Z PODKŁADEM
8. WYKONANIE NOWEJ SZLICHTY ZBRONEJ SIĄTKĄ
9. WYKONANIE POSADZKI Z TERAKOTY R 12 60X60 CM
10. WYŁOŻENIE ŚCIAN DO SUFITU GLAZURĄ 30X60 CM
11. MONTAŻ STOLARKI ALUMINIOWEJ ( OŚCIEŻNICE ZE SKRZYDŁAMI - WEJŚCIE DO W.C.)
12. MONTAŻ KABINY Z PŁYTY LAMINOWANEJ WYS 2.0 M Z PRZESWITEM 15 CM
13. MONTAŻ SZAFKI ŁAZIENKOWEJ
14. MONTAŻ STELARZY I MONTAŻ MISEK WISZĄCYCH
15. WYKONANIE OBUDOWY STELARZY I PIONU WOD-KAN
16. MALOWANIE SUFITU
17. MALOWANIE SUFITÓW
18. MONTAŻ UMYWALEK Z BATERIAMI
19. WYMIANA INSTALACJI ELEKTRYCZNEJ,
20. WYKONANIE PRZEWODÓW NA CIEPŁĄ WODĘ
21. WYKONANIE NOWYCH PODEJŚĆ DO URZĄDZEŃ
21. MONTAŻ WYPOŻEŻENIA

## STAN PROJEKTOWANY



W.C DLA NIEPEŁNOSPRAWNYCH

WYKAZ WYPOSAŻENIA:

- 1 - PORĘCZ PROSTA ŚCIENNA 30 CM - 1 SZT, H = 80-85 CM
- 2 - PORĘCZ ŚCIENNA UCHYLNA 60 CM - 2 SZT H -80 CM
- 3 - PORĘCZ ŚCIENNA UCHYLNA UMYWALKOWA h-80 CM
- 4 - MISKA USTĘPOWA Z ODZYSKU
- 5 - UMYWALKA Z BATERIA DLA NIEPEŁNOSPRAWNYCH

W.C OGÓLNY

## WYKAZ WYPOSAŻENIA:

- 1 - MISKA USTĘPOWA WISZĄCA ZE STELARZEM - 3 SZT
- 2 - UMYWALKA Z BATERIĄ - 3 SZT
- 3 - ZLEWOZMYWAK Z BATERIĄ - 1 SZT
- 4 - SZAFKA KUCHENNA
- 5 - KABINY W.C Z PEŁNY LAMINOWANIEM NA 3 BOKSY W.C
- 6 - BOJLER NP. VIKING O POJ. 55 L